

# 江東センター夏のプログラム

—お申込み— 7月5日(月)10:00~ 03-3645-7171 ★このプログラムは電話受付です。

年中・年長児対象

## リトミッククラス

日程 7月19日(月)~20日(火) 2日間

### ①リトミック

時間 10:00~11:00

参加費 5,500円

定員 10名

テーマ 「海のいきものに大変身！」  
音のイメージに合わせて身体表現や、  
楽器演奏、工作を楽しみます。



### ②どれみ

※①のリトミックに参加したお子様対象

時間 11:00~11:30

参加費 3,630円

定員 4名

テーマ 「ドレミを弾いてみよう！」  
けんぱん遊びや簡単なメロディーを  
弾きます。

小学生対象

## 音楽ワークショップ

日時 7月21日(水) 13:00~16:30

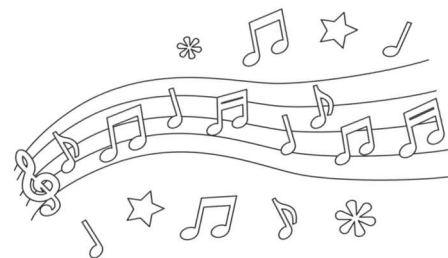
参加費 6,600円

定員 8名

テーマ

「ぼくも、私も、元気がでる  
行進曲を作ろう！」

「こいぬのマーチ」の曲をテーマに、様々な楽器を使ってリズムやメロディーをアレンジします。運動会でよく聞く曲の合奏や、打楽器アンサンブルもするよ♪



**お申込み** 7月5日(月) 10:00~  
03-3645-7171

※このプログラムは電話受付のみです。

- ご家族以外の方の同時申込みはご遠慮ください。
- お電話のみの受付となります。FAXやメールでのお申込みは承っておりません。
- このプログラムは、受付をされた時点で正式申込となります。
- キャンセルにはお申し出が必要です。以下のキャンセル規定が必要となります。

**お手続き** 電話にてお申込後、7日以内にお手続きください。

#### ■ 参加費の納入について

窓口：申込開始翌日より承ります。

振込：振込先：三菱UFJ銀行 神保町支店  
(普通)1357592 名義/公益財団法人東京YMCA

- 振込人名は、最初に「ナツプロ」と入れていただき、その後に参加者ご本人のお名前をお願いします。例：ナツプロ コウトウタロウ
- 振込手数料はお客様ご負担となります。
- 振込控をもって領収書とさせていただきます。プログラム終了後まで大切に保管してください。
- 本パンフレットに記載されている金額は、すべて税込みです。

#### ■ キャンセルについて

※下記規定に従い、返金振込手数料を除いた差額を返金致します。

・申込後~8日前まで：全額返金 ・7日前~3日前まで：70% ・前日：50% ・当日：返金なし