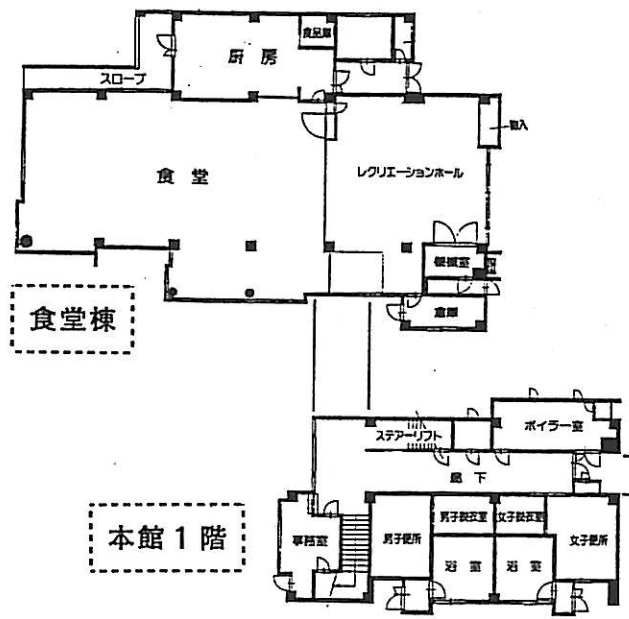


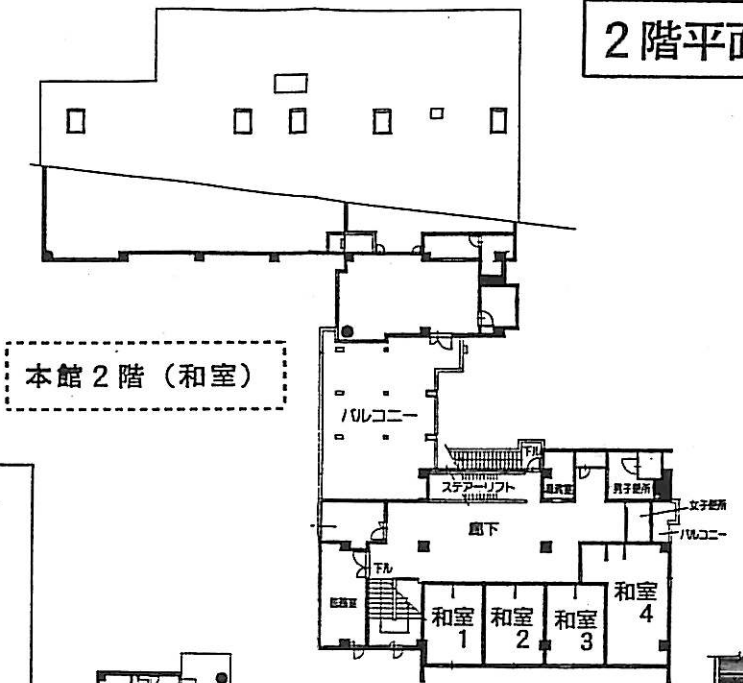
宿泊棟見取り図

★ この部屋割り表は、ご来館時のお打ち合わせの際
ご提示ください。

1階平面図

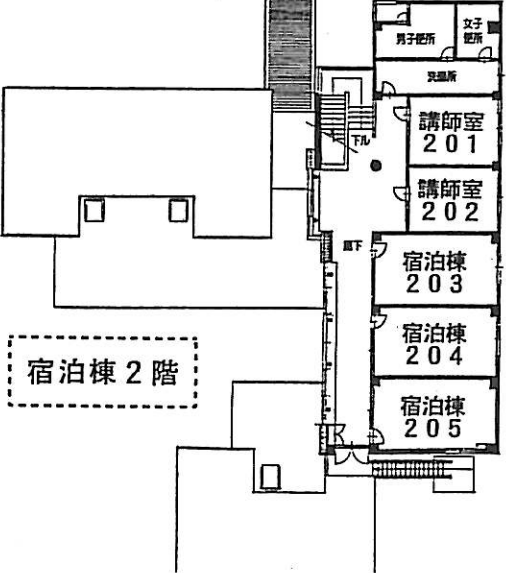
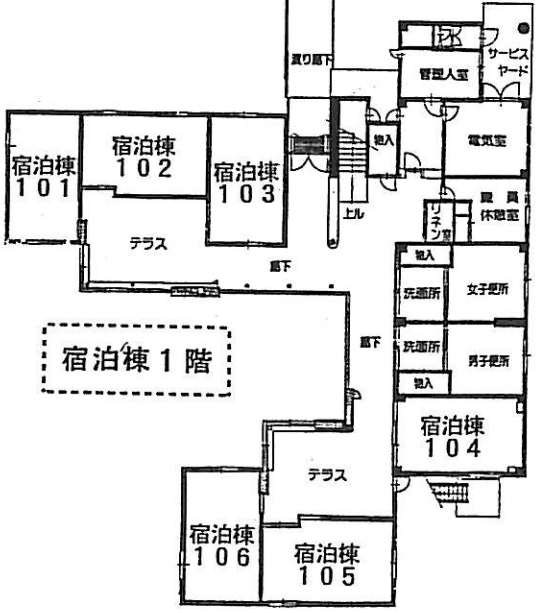


2階平面図



和室	広さ	人数	お名前
和室1	8畳 4人		
和室2	8畳 4人		
和室3	8畳 4人		
和室4	14畳 8人		

宿泊棟	定員数	人数	お名前
101	10		
102	8 (10)		
103	8 (10)		
104	8 (10)		
105	8 (10)		
106	8 (10)		

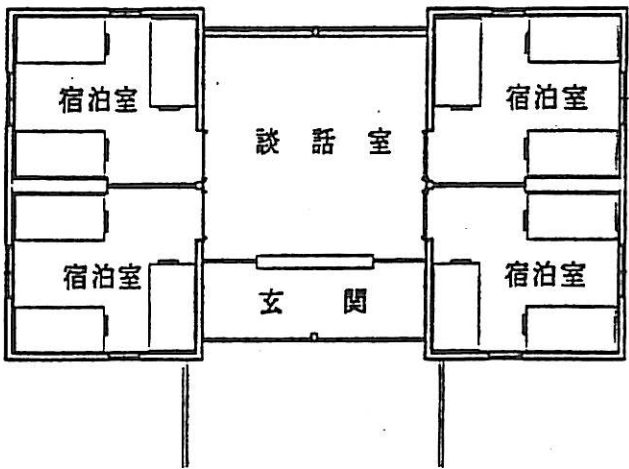


宿泊棟	定員数	人数	お名前
201 講師室	2		
202 講師室	2		
203	8 (10)		
204	8 (10)		
205	8 (10)		

Ⓜ ()内は、エキストラベットを入れた場合
Ⓜ ベットは、2段ベット

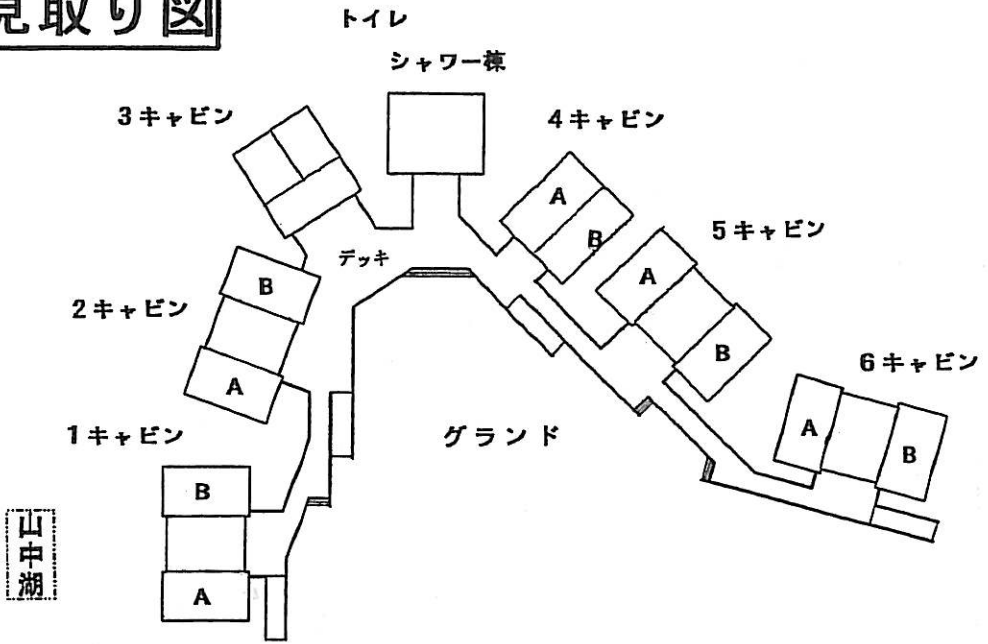
1・2・5・6キャビン

(Aタイプ)



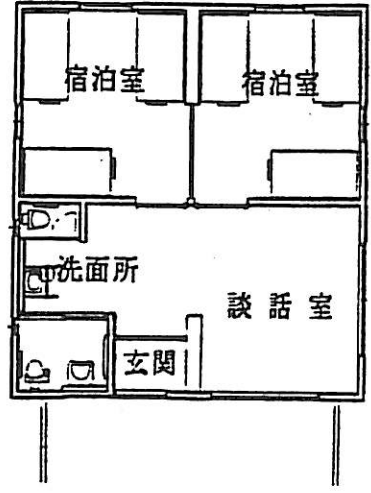
全室2段ベット

キャビン見取り図



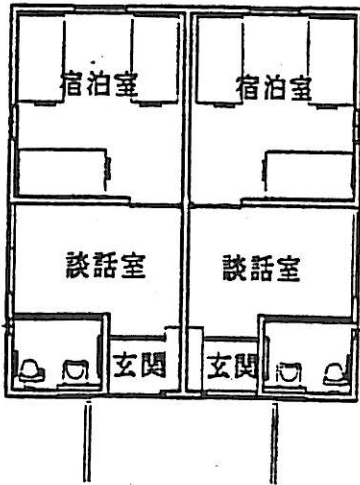
3キャビン

(Bタイプ)



4キャビン

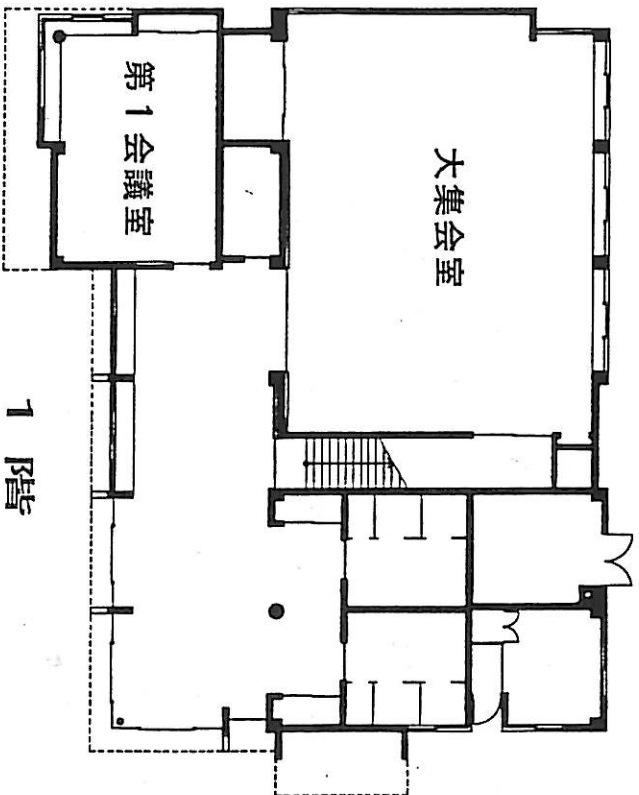
(Cタイプ)



キャビン	定員	人数	お名前	備考
1	A	12名		
	B	12名		
2	A	12名		
	B	12名		
3		12名		
4	A	6名		
	B	6名		
5	A	12名		
	B	12名		
6	A	12名		
	B	12名		

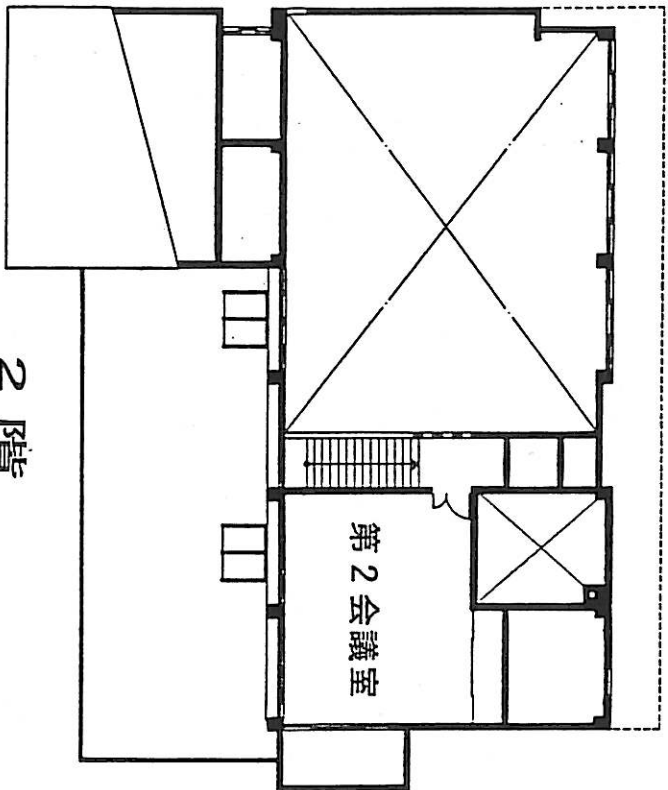
* 12名のお部屋は6名毎のお部屋にすることができます。

集会室・会議室のご案内



*大集会室(広さ 129.69㎡)
講義形式 最大120名
(3人掛机、椅子使用)

*第1会議室(広さ 38.35㎡)
講義形式 最大20名
(3人掛机、椅子使用)



*第2会議室(広さ 44.25㎡)
講義形式 最大30名
(3人掛机、椅子使用)

*その他、レクリエーション・ホール(食堂となり)
使用可能。

講義形式 最大45名 (3人掛机、椅子使用)

*詳しくは、当センターまでお問い合わせください。