

# 学生の街「高田馬場」にある 4年制大学生を対象とした男子寮

大学不問、外国人留学生可、定員14名で家族的雰囲気のある学生寮です。二人部屋を中心とした共同生活を通して、多様な価値観や人間関係を築ける機会がここにはあります。

## 物件情報

**入寮資格** 原則として4年生大学の大学生、および大学院生。  
※入寮面接あり

**費用** 入寮費/入舎時のみ ¥30,000  
年会費/年額 ¥12,000  
寮費/月額 ¥29,000 (2人部屋) or ¥31,000 (1人部屋)  
雑費/月額 ¥3,000

**奨学金** 東京YMCAの諸活動へ奉仕し認められた者は寮費が減免されます。

## 施設・設備



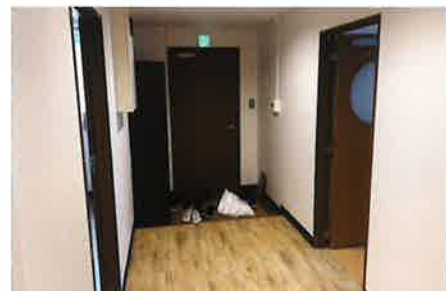
談話室

談話室は、日々舎生がコミュニケーションを取るための場所です。テレビやゲーム機などが設置されており、キッチンも併設しているため食事を取ることもできます。



個室

個室は2人部屋と1人部屋があります。ベッドや勉強机、本棚、収納などは常設されています。



玄関・廊下

玄関はオートロックとなっており、靴箱などは共用となります。屋上には洗濯物を干すスペースがあります。



キッチン

キッチンは、IHコンロや冷蔵庫、食器一式があります。一般的な調味料は、舎生全員で共同購入となります。



お風呂・シャワールーム

お風呂・シャワールームは、共用となっており順番に入浴を行います。また脱衣所には洗濯機も完備しており共用で利用ができます。



トイレ

トイレは、男性用と便座の2種類あり、ウォシュレットも完備しています。

## 山手学舎 舎生の日常



国際教養学部 1年生 sさん

山手学舎に入舎して思ったこと感じたこと

私は大学進学とともに上京してきました。祖母が教会から貰ってきたチラシを見てたまたま山手学舎を見つけ、入舎に至りました。山手学舎は自治寮で、学生が中心になり、支え合いながら生活をともにしています。山手学舎には学校、学部、人種、文化などが多種多様な人たちが集まり、その中での交流はとて有意義なものです。入舎後は月1回、舎懇と聖書研究会がありそこでも価値のある交わりが持っています。他にもYMCA山手センターで行われるボランティア活動や70年もの歴史ある学舎のOBとの関わりなど山手学舎でしか経験できないことが盛りだくさんで充実した日々を送っています！



## 年間行事

山手学舎では、東京YMCAが行う各種ボランティアや、姉妹寮、山手学舎OB・後援会の方々とイベントを通して、社会課題や学生生活を見つめ直す機会を設けています。



OB会・後援会



東京YMCAバザー



街頭基金



チャリティーラン



シーズンキャンプ



三学舎交流会