

## 令和4年度 江東きっずクラブアンケート集計結果について ～江東きっずクラブ東雲第三～

日頃より江東きっずクラブの運営にご理解ご協力いただき、誠にありがとうございます。  
 ます。

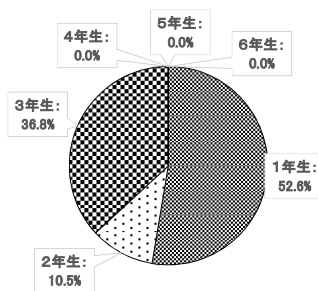
今年度実施したアンケート調査について、集計結果を下記のとおりお知らせします。各きっずクラブの集計結果と全クラブ（参考）のデータを掲載しています。今回のアンケート結果を踏まえ、今後もより充実した運営に努めてまいります。保護者の皆様の引き続きのご協力をよろしくお願いいたします。

### 回収状況

	回収数	回収率
回答数		
きっずクラブ東雲第三	19名	50.0%
全きっずクラブ	3544名	42.3%

#### F1 学年内訳

1年生:	10名
2年生:	2名
3年生:	7名
4年生:	0名
5年生:	0名
6年生:	0名



#### F2 登録内訳

A登録:	0名
B登録:	19名

※構成比の数値は全て%での値

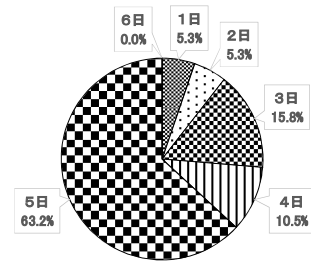
※「無回答」の集計値・構成比は掲載省略

※( )内の数値は昨年度構成比

B登録

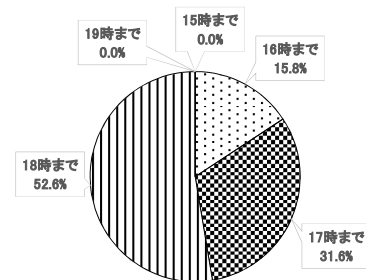
問B-1 お子様は週何日程度きっずクラブを利用していますか。

	東雲第三			全きっずクラブ	
	集計値	構成比	昨年度	構成比	昨年度
1日	1	5.3	(0.0)	1.6	(1.0)
2日	1	5.3	(5.0)	4.3	(3.1)
3日	3	15.8	(0.0)	10.1	(9.1)
4日	2	10.5	(5.0)	13.7	(13.2)
5日	12	63.2	(85.0)	69.0	(71.5)
6日	0	0.0	(5.0)	1.2	(2.1)



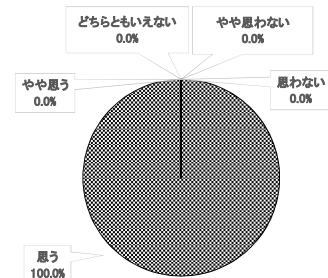
問B-2 お子様は何時までクラブを利用することが多いですか。

	東雲第三			全きっずクラブ	
	集計値	構成比	昨年度	構成比	昨年度
15時まで	0	0.0	(0.0)	1.9	(2.1)
16時まで	3	15.8	(5.0)	10.1	(10.1)
17時まで	6	31.6	(20.0)	40.6	(37.2)
18時まで	10	52.6	(70.0)	39.1	(42.1)
19時まで	0	0.0	(5.0)	8.3	(8.5)



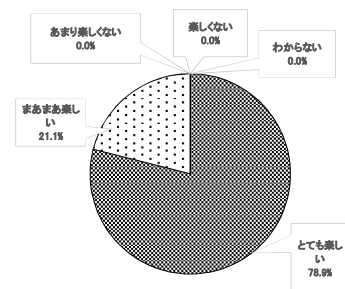
問B-3 お子様にとってきっずクラブは居心地の良い場所になっていると思いますか。

	東雲第三			全きっずクラブ	
	集計値	構成比	昨年度	構成比	昨年度
思う	19	100.0	(85.0)	60.3	(58.4)
やや思う	0	0.0	(15.0)	29.3	(30.7)
どちらともいえない	0	0.0	(0.0)	6.5	(7.7)
やや思わない	0	0.0	(0.0)	2.8	(2.1)
思わない	0	0.0	(0.0)	1.1	(0.9)



問B-4 お子様はきっずクラブについてどう思っていますか。

	東雲第三			全きっずクラブ	
	集計値	構成比	昨年度	構成比	昨年度
とても楽しい	15	78.9	(60.0)	48.5	(46.4)
まあまあ楽しい	4	21.1	(40.0)	43.5	(46.3)
あまり楽しくない	0	0.0	(0.0)	5.7	(4.7)
楽しくない	0	0.0	(0.0)	1.4	(1.4)
わからない	0	0.0	(0.0)	0.9	(1.2)



問B-5 問B-4で①または②とお答えいただいた理由を教えてください。(①とても楽しい・②まあまあ楽しい)  
【3つまでの複数回答】※回答数の多かった上位5つまでを掲載

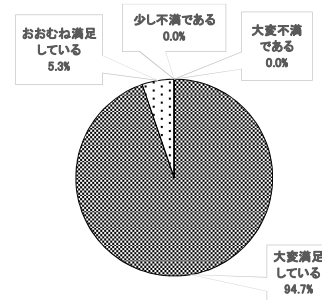
	東雲第三			全きっずクラブ	
	集計値	構成比	昨年度	構成比	昨年度
友達と遊べる	16	35.6	(55.0)	75.6	(75.5)
指導員と一緒に遊んでくれる	13	28.9	(80.0)	32.8	(34.7)
違う学年の友達と遊べる	6	13.3	/	22.1	(22.5)
楽しめるイベントを実施している	5	11.1	(60.0)	28.7	(20.5)
おやつがある	5	11.1	/	34.1	(34.4)

問B-6 問B-4で③または④とお答えいただいた理由を教えてください。(③あまり楽しくない・④楽しくない)  
【3つまでの複数回答】※回答数の多かった上位5つまでを掲載

	東雲第三			全きっずクラブ	
	集計値	構成比	昨年度	構成比	昨年度
楽しいイベントがない	0	0.0	/	24.2	(25.2)
友達と仲良く遊べない	0	0.0	/	29.5	(23.5)
自由に遊べない	0	0.0	/	41.6	(47.8)
その他	0	0.0	/	40.3	(33.9)
遊びたいゲームやおもちゃ等がありません	0	0.0	/	28.9	(40.0)

問B-7 きっずクラブの指導員の対応について、どのように感じていますか。

	東雲第三			全きっずクラブ	
	集計値	構成比	昨年度	構成比	昨年度
大変満足している	18	94.7	(70.0)	51.6	(47.7)
おおむね満足している	1	5.3	(30.0)	43.8	(46.8)
少し不満である	0	0.0	(0.0)	3.9	(4.9)
大変不満である	0	0.0	(0.0)	0.7	(0.6)

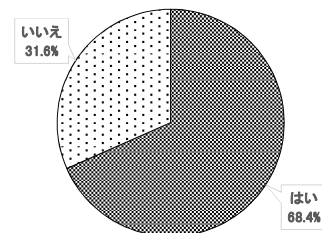


問B-8 きっずクラブに入会して、お子様の生活、様子、態度等に変化が見られましたか。

	東雲第三			全きっずクラブ	
	集計値	構成比	昨年度	構成比	昨年度
はい	13	68.4	(60.0)	36.5	(37.6)
いいえ	6	31.6	(40.0)	63.5	(62.4)

【具体的な内容】

- 友だちと遊ぶことが楽しくなった
- 活発になった
- たくさん話してくれるようになった



問B-9 今後、こどもたちの放課後をより充実したものにするために、必要なことはありますか。

【3つまでの複数回答】※回答数の多かった上位5つまでを掲載

	東雲第三			全きっずクラブ	
	集計値	構成比	昨年度	構成比	昨年度
あいさつができ、思いやりの心を持てるような道徳教育	12	27.3		34.2	(37.2)
様々なスポーツに取り組み、体力向上につながるようなプログラム	11	25.0		62.9	(63.5)
工作やレクリエーション等のイベントの増加	9	20.5	(65.0)	56.0	(52.7)
子どもたちがゆったりとくつろげる雰囲気作り	7	15.9		28.1	(28.1)
子どもたちの活動できる場所の増加	5	11.4		24.9	(22.7)

問B-10 今後の希望を伺います。利用したい日を選択してください。

【いくつでも選べます】

	東雲第三			全きっずクラブ	
	集計値	構成比	昨年度	構成比	昨年度
月曜日	17	19.5	(95.0)	92.5	(92.8)
火曜日	15	17.2	(85.0)	90.6	(92.1)
水曜日	17	19.5	(95.0)	91.0	(91.4)
木曜日	15	17.2	(90.0)	91.5	(92.7)
金曜日	16	18.4	(90.0)	91.7	(92.8)
土曜日	3	3.4	(20.0)	13.7	(12.0)
日曜日	2	2.3	(10.0)	4.1	(3.3)
祝日	2	2.3	(10.0)	6.5	(4.7)

問B-11 きっずクラブに関してご意見、ご感想等ありましたら入力してください。

【主なもの抽出】

	東雲第三		東雲第三
きっずクラブへの感謝	10	土日祝の希望	1
4年生以上の対応希望	3	長期休暇中や1日育成日のお昼に関する要望	1
トラブルへの対応	1	室温に関する要望	1

アンケート結果を受けて

この度は、きっずクラブの「利用者アンケート」にご協力いただきましてありがとうございました。

今回のアンケートでは、きっずクラブの運営について概ねご満足していただいているとの回答を得ることができました。日頃よりきっずクラブへのご理解ご協力いただいている保護者の皆様へ感謝の気持ちでいっぱいです。

しかしながら、まだまだ至らない点へのご指摘もいただきました。この結果を真摯に受け止め、職員の対応や行事等についてもより一層の質の向上と充実に努めて参ります。また、保護者の皆様と連携を図りながら、こどもたちにより温かく豊かな育成時間を過ごしてもらえよう努めて参ります。

今後ともどうぞよろしくお願い申し上げます。